

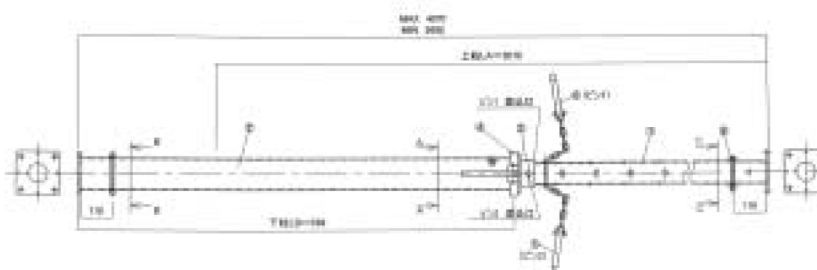
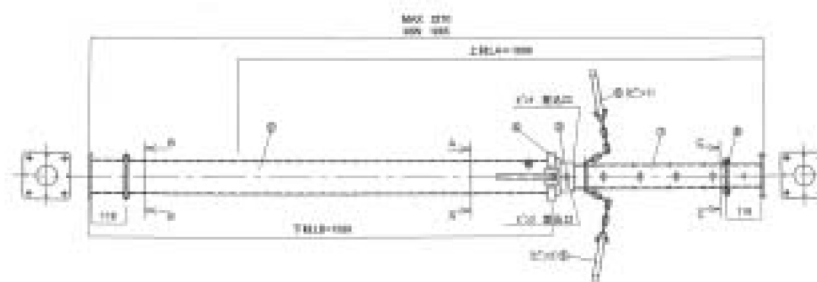
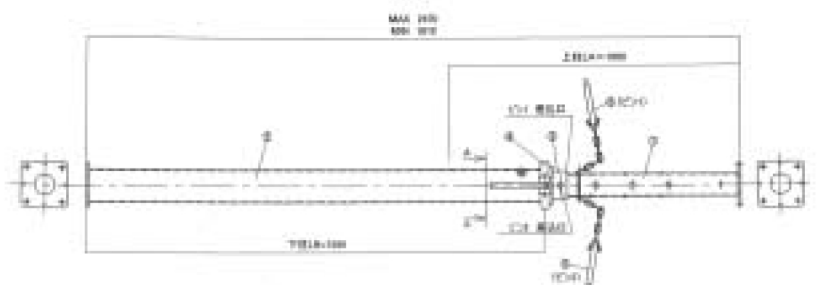
強力サポート

- 上柱には直交する2本のピンを付して、上柱の長さを調整しているが、これは1本のピンに比較して上柱の安定性が得られ荷重に方向性がない大きい特徴をもっています。
- 上下柱は抜差式であり、大きな長さの調整はピンで微調整はネジで出来る為、如何なる長さの調整も可能であります。

品名	調整範囲	許容強度(t)	重量(kg)	上柱管(kg)	下柱管(kg)
CH-24	1815~3470	15.0	40.1	12.6	27.5
CH-32	1865~3270	15.0	49.0	21.5	27.5
CH-40	2665~4070	13.0	58.0	30.5	27.5
CH-50	3665~5070	10.0	69.3	41.8	27.5



ネジ部



1. 上柱用 つなぎクランプ(直交・自在) 重量1.1kg
48.6φ×82.6φ



2. 下柱用 根がらみクランプ(直交・自在) 重量1.3kg
48.6φ×114.3φ

