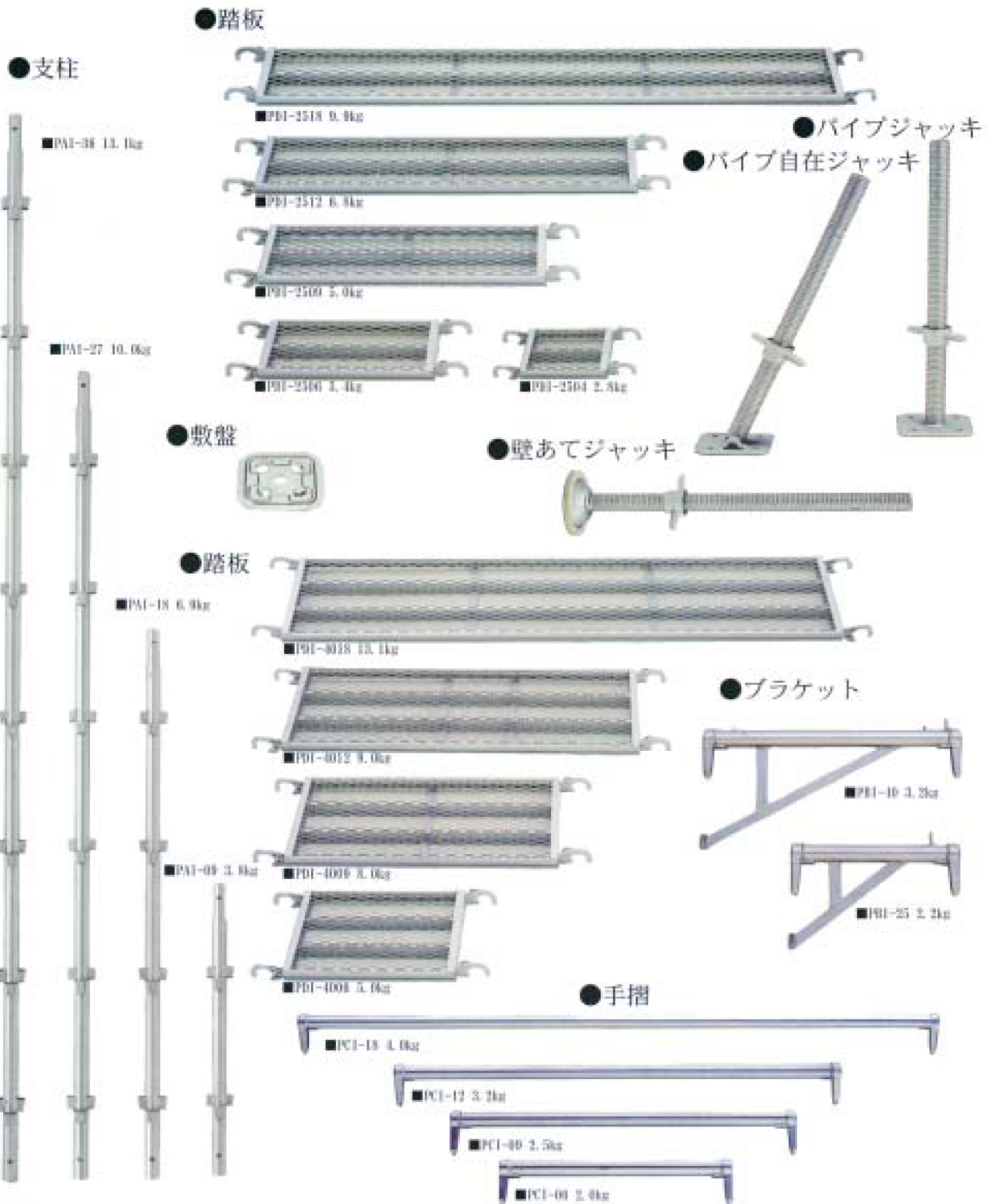


一側足場

仮設工業会認定品

ポケット足場

用途に応じてパワフルに活躍するキャッチャー部材







必ず本足場で組み立ててください

くさび緊結式ビル工事用足場

高さ31m以下のビル工事等の建設工事に使用が可能です。〔建地がダブル使用の場合〕

作業床となる床材は、次によること。

- ① 垂直間隔は、2m以下とする。
- ② 各スパンにわたって連続、かつ、堅固に取り付ける。
- ③ 梁間距離に合うように一枚又は複数枚を敷き並べる。

作業床

地上第一の布は、
2m以下に設けてく
ださい。

緊結部付布材



緊結部付布材は、次のいずれかの位置の前踏み、後踏みの両構面に設けること。

- ① 手すり兼用として、作業床からの高さが概ね90cmの位置。
- ② 作業床と同じ高さの位置。



桁行方向の根がらみは、
足場用鋼管及び緊結金
具を用いて設けてく
ださい。

足場の脚部

- ① 支柱の下端には、ねじ管式ジャッキ型ベース金具を用い、これを敷板等不等沈下しない堅固なものの上に設ける。
- ② 桁行方向、梁間方向それぞれに根がらみを設ける。